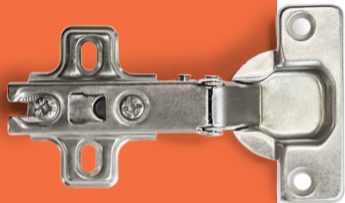


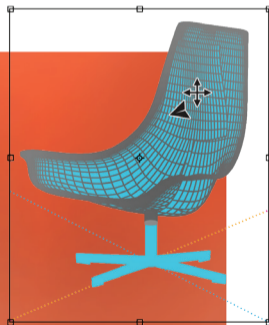
ТЕХНОМЕБЕЛ



дървообработваща
и мебелна
промишленост

СВЕТЪТ НА МЕБЕЛИТЕ

обзавеждане,
интериорен
текстил
и аксесоари
за дома



10-13
11.2021



РАБОТНО ВРЕМЕ

ЗА ИЗЛОЖИТЕЛИ



10 ноември от 08.30 до 18.30 часа
11 - 12 ноември от 09.00 до 18.30 часа
13 ноември от 09.00 до 17.30 часа

ЗА ПОСЕТИТЕЛИ



10 - 12 ноември от 10.00 до 18.00 часа
13 ноември от 10.00 до 17.00 часа

ИНФОРМАЦИЯ ЗА ИЗЛОЖИТЕЛИ

ЗА ИЗГРАЖДАНЕ
И ЗАРЕЖДАТНЕ
НА ЩАНДОВЕТЕ



■ **Изграждане на щангове**
05 - 07 ноември от 08.30 до 18.30 часа
■ **Зареждане на щангове**
08 ноември от 08.30 до 18.30 часа
09 ноември от 08.30 до 20.30 часа

ЗА ИЗНАСЯНЕ НА
ЕКСПОНАТИ И
ДЕМОНТАЖ НА
ЩАНДОВЕТЕ



■ **Изнасяне на експонатите**
13 ноември от 17.30 до 22.00 часа
■ **Демонтаж на щангове**
от външни строителни фирми
14 ноември 08.30 до 17.00 часа
15 ноември Поради броене на бюлетини на
територията на ИЕЦ е невъзможен достъпът до залите
16 ноември 08.30 до 17.30 часа



ТЕХНОМЕБЕЛ



СВЕТЪТ НА
МЕБЕЛИТЕ

ИЗГРАЖДАНЕ НА СОБСТВЕНИ ЩАНДОВЕ ИЛИ ЧРЕЗ ВЪНШНИ СТРОИТЕЛНИ ФИРМИ

Изложителят / строителната фирма се допускат да изграждат щанд само след подписване на строителен договор и след представяне на проект за съответния щанд. Достъпът до изложбените зали на 5 – 7 ноември е срещу пропуски, които се получават от Централно фоайе на Интер Експо Център.

Строително-монтажни работи извън установеното работно време се разрешават след подаване на писмена заявка от строителя / изложителя. Заплаща се такса за всеки щанд за всеки започнат час:

- 50 евро/час без ДДС при подадена заявка до 14 ч.
- 100 евро/час без ДДС при подадена заявка след 14 ч.
- 150 евро/час без ДДС в дните за зареждане на щандове

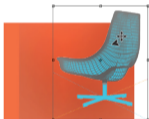
Изложителят няма право да извършва несъгласувани с представител на ИЕЦ ремонтни и други дейности в залата(ите) и на открити площи, които променят цялостния им облик и предназначение.

Включване на електрозахранване без съгласуване с ел. техниците на ИЕЦ не се допуска.

При изграждане, аранжиране и монтаж на зоните и изложбените щандове изложителите следва да спазват стриктно всички изисквания на Закона за здравословни и безопасни условия на труд, както и всички подзаконови актове по неговото прилагане.



ТЕХНОМЕБЕЛ



**СВЕТЪТ НА
МЕБЕЛИТЕ**



международни изложения
10-13.11.2021



ЗАРЕЖДАНЕ И АРАНЖИРАНЕ НА ЩАНДОВЕТЕ

ПРОПУСКИ за изложители и паркинг се получават на **ИНФОРМАЦИЯ** във фоайето на **ИЕЦ** на **8 ноември от 08.30 до 18.30 ч.**
и на **9 ноември от 08.30 до 20.30 ч.**

Допълнителни и технически услуги в дните на зареждане могат да се заявяват на информационния щанд в централно фоайе, като се изпълняват при възможност и след предварително заплащане на място в брой.

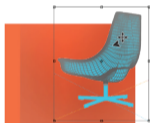
Фирма, незаплатила дължимите суми в определения срок, не се допуска да аранжира щанда си.

ПРОПУСКИ за изложители и за автомобили за времетраенето на изложението се получават на 8 и 9 ноември на информационния щанд в централното фоайе на Интер Експо Център.

Всеки изложител получава електронна покана за безплатен вход, която може да изпраща до свои клиенти и партньори.



ТЕХНОМЕБЕЛ



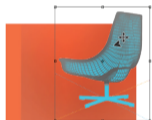
**СВЕТЪТ НА
МЕБЕЛИТЕ**

международни изложения
10-13.11.2021



ТЕХНОМЕБЕЛ

В ЗАЛИ 1/2/3



**СВЕТАТ НА
МЕБЕЛИТЕ**

В ЗАЛИ 2/4



20 ИНТЕР
ЕКСПО
ЦЕНТЪР

БКДМП



**ЗАБРАНЕНИ СА
ПРЕСТОЯТ И
ПАРКИРАНЕТО**



Разрешен е престой до 1 час за товаро-разтоварни дейности. Нарушителите ще бъдат санкционирани с такса в размер на 50 (петдесет) лева за всеки започнат час над разрешеното време.



**СВОБОДНО ПАРКИРАНЕ В
РАМКИТЕ НА РАБОТНОТО
ВРЕМЕ НА ИЗЛОЖЕНИЕТО**



ПАРКИНГ ИНТЕР ЕКСПО ЦЕНТЪР
Паркингът е разположен на две подземни и едно надземно ниво. Обща квадратура – 10 400 кв.м и капацитет 420 броя паркинг места, с възможност за почасово ползване и абонамент.
Еднодневна тарифа в работно време за 10 часа – 5 лв.
Абонамент за дните на изложението:
■ тарифа за 4 дни от 8.00 до 20.00 ч. – 20 лв.
■ тарифа за 4 дни за денонощно ползване – 40 лв.

международни изложения
10-13.11.2021



ТЕХНОМЕБЕЛ



**СВЕТЪТ НА
МЕБЕЛИТЕ**

Във връзка със Заповед на Министъра на здравеопазването,
влизането на територията на Интер Експо Център
е задължително с лични предпазни средства (маски).

ОБЩА ИНФОРМАЦИЯ

В периода от 10 до 13 ноември зареждане на щандове може да се извършва само през стъклените врати на зали 2 и 3 от 9.00 до 18.00 ч. или през централния вход на Интер Експо Център в работното време на изложенията.

Ел. захранването на щандовете се изключва в 18.30 ч. в дните 10 – 12 ноември и в 17.30 ч. на 13 ноември.

Почистване на щандовете с прахосмукачка се извършва всяка сутрин между 09.00 и 10.00 ч. Изложителите трябва сами да почистват експонатите си. Щандове, които не са построени от Интер Експо Център, се почистват от строителя/изложителя.

Оставане на щандовете след приключване на работното време на изложението не се допуска.

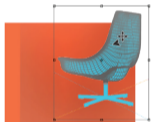
Освобождаване на щандовете на 13 ноември преди 17.30 ч. не се допуска. В рамките на работното време на изложението Организаторите не носят отговорност за липси от щандовете. Пълна охрана на залите се осигурява в извънработно време.

На територията на ИЕЦ действа абсолютна забрана за тютюнопушене в залите и закритите помещения на комплекса.

международни изложения
10-13.11.2021



ТЕХНОМЕБЕЛ



**СВЕТЪТ НА
МЕБЕЛИТЕ**

УСЛУГИ ЗА ИЗЛОЖИТЕЛИ

Изграждане на щандове

За атрактивното и успешно представяне на Вашата фирма от нас можете да получите професионална помощ за проектирането и изграждането на запомнящ се щанд.

Спедиторски услуги

Официален спедитор на територията на Интер Експо Център е фирма Експо Логистик ЕООД. Предлага митническо освобождаване, товаро-разтоварни операции, складиране на амбалаж за времетраенето на изложението.

Семинари и

презентационна техника

Конгресният център разполага с осем зали с адаптирани капацитети и условия за участие. Предлагаме и презентационна техника, която можете да използвате на Вашия щанд.



БКДМП



Рекламни услуги

Привлечете допълнително внимание чрез разнообразните и гъвкави възможности за реклама, които предлагаме - рекламно каре в указателната карта, фасадни билбордове, светещи принтони в централното фоайе на изложбения комплекс, разпространение на фирмени рекламни материали, реклама на 12 броя монитори в централното фоайе и ресторантите на изложбения комплекс, реклама в сайта на изложението.

Интернет

В дните на изложението всички изложители имат достъп до безплатен безжичен интернет. След предварителна заявка можем да Ви осигурим кабелен интернет с гарантирана скорост само за Вашия щанд.

Гардероб

Изложителите могат да ползват гардероб всеки работен ден на изложението до 18.30 ч. на 13 ноември - до 17.30 ч.



КОНТАКТИ

Ръководител проект:

ТЕХНОМЕБЕЛ

■ **Десислава Николова**

T: 02 9655 319

M: 0882 028 060

E: dnikolova@iec.bg

СВЕТЪТ НА МЕБЕЛИТЕ

■ **Валя Векова**

T: 02 9655 238

M: 0895 515 632

E: vvekova@iec.bg

Конгресен център:

■ **Антония Колева**

T: 02 9655 204

M: 0896 901 930

E: akoleva@iec.bg

Маркетинг и реклама:

■ **Теодора Цекова**

T: 02 9655 247

M: 0882 751 623

E: tsekova@iec.bg

Връзки с обществеността:

■ **Страхил Василев**

T: 02 9655 289

E: svasilev@iec.bg

Проектиране и изграждане на щандове:

■ **Мирослава Рангелова - ЗАЛИ 2 и 4**

T: 02 9655 266

M: 0884 288 602

E: mrangelova@iec.bg

■ **Катерина Христакиева - ЗАЛА 1**

M: 0876 284 838

E: khristakieva@iec.bg

■ **Цветелина Лазарова - ЗАЛА 3**

M: 0899 203 919

E: tlazarova@iec.bg

Експо Логистик ЕООД

■ **Николай Божилов**

T: 02 9655 296

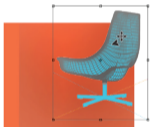
M: 0889 715 161

E: expologistik@iec.bg

международни изложения
10-13.11.2021



ТЕХНОМЕБЕЛ



**СВЕТЪТ НА
МЕБЕЛИТЕ**

ПРАВИЛА И МЕРКИ

при организирането и провеждането на изложения на територията на Интер Експо Център,
в условията на разпространение на COVID-19

Интер Експо Център е отговорна компания, която ефективно прилага предпазните мерки, насочени към запазване здравето на своите клиенти и служители, като защита от разпространението на коронавируса COVID-19.

Ето защо сме разработили тези Правила за хигиена и организационни Мерки, които са съобразени с издадените от властите Заповеди за ограничаване разпространението на вируса и приложимите изисквания.

Здравео и безопасността на всички изложители, посетители, партньори и служители е основен приоритет на Интер Експо Център с отговорност за прилагането и добросъвестното спазване на разпоредбите за защита и хигиена, приложими в момента на събитието в изложбените зали.

В резултат на обединените усилия на организаторите на изложения и панаири в Европа, панаири не се разглеждат като част от големите мероприятия (концерти, културни събирания и други масови мероприятия) и се провеждат под хигиенни правила и изисквания за осигуряване на необходимата физическа дистанция, които действат към момента на провеждане на съответното изложение.

Като основна предпазна мярка, специалистите препоръчват повишаване на хигиената: лична и на работното място. Нашите служители са запознати с конкретните препоръки на Министерство на здравеопазването и Световната здравна организация. Препоръките на експертите периодично се обновяват, като се следи тяхното спазване, както и актуалната информация, която властите оповестяват.

Препоръките на международни и национални здравни институции се следват отговорно, и съгласно спазването на тези изисквания отново могат да се провеждат изложения:

1. На цялата територия на комплекса се осигурява възможност за отстояние между участниците най-малко от 1,5 м;
2. На входовете се осигурява контрол на човекопотока – „умно въвеждане на посетителите в залите“;
3. Спрямо големината на изложбените зали се установява контрол на броя хора в залите (със задължителна възможност за спазване на дистанцията от минимум 1,5м);
4. Спазват се всички приети хигиенни стандарти;
5. Носене на маски за лице, ако това се изисква от разпоредбите, приложими по време на събитието;
6. Препоръчва се участниците да не се здрависват, което е обозначено на достатъчно места;
7. Установява се строг контрол при почистването на общите съоръжения и контактни площи, както и достъпност до дезинфекционни средства на няколко места в залите и общите части;
8. Подсигуряване на бърз контакт за медицинско обслужване, което да реагира при взимането на незабавни мерки в случай на наличие на съмнителни случаи и симптоми при човек на територията на изложбения център и възможност за изолиране в отделно помещение на лице със симптоми;
9. Подсигуряване на възможности за проследяването на контактите на всички участници в съответното изложение;



международни изложения
10-13.11.2021



ТЕХНОМЕБЕЛ



**СВЕТЪТ НА
МЕБЕЛИТЕ**

Основни положения:

КОНТРОЛ НА ГЪСТОТАТА НА ХОРАТА

Изложенията по своята същност се различават коренно от масовите събития (концерти и т.н.), които събират по едно и също време на едно и също място голям брой хора. Обусловено от характера на изложенията в период от 3 до 5 и повече дни и в рамките на цял работен ден (от 8 до 10 часа) общият брой на посетителите не се събира в един и същи времеви диапазон на едно изцяло общо пространство, което коренно го отличава от друг тип масови мероприятия.

Тъй като изложенията имат за основна цел създаването на бизнес контакти с акцент бизнес комуникацията и обмяната на опит и знания, организаторите могат да контролират изискванията за минимално отстояние между хората.

Избягването на струпване на хора се контролира от т.нар. Crowd management - чрез персонал, който дава напътствия за входно-изходния режим, чрез обозначаване на всички входове и изходи и чрез използването на технологиите за мениджмънт на достъп.

При проектирането на площоразпределението на изложенията е увеличен размерът на пътеките между щандовете за осигуряване на необходимата безопасна и комфортна дистанция между участниците в изложението.

ХИГИЕННИ СТАНДАРТИ

Стриктното спазване на общоприетите хигиенни стандарти представлява основата за безопасно провеждането на всяко изложение. Високите хигиенни изисквания и стандарти винаги са били гарантирани от организаторите, като в условията на коронавирус пандемия се обръща специално внимание на всички участници в изложението на това какви мерки трябва да вземат при участието си като изложител или посетител:

Позициониране на дезинфектанти на всички входове и изходи, на информационните дескове, както и на местата за хранене;

По-честа цикличност на почистването на общите пространства, залите и контактните повърхности е сред основните правила за поддържане на високо ниво на хигиена;

Интелигентно управление на вентилационните системи в изложбените зали за осигуряване на добро проветряване на изложбените и конгресните зали.

Големият обем на въздухът в изложбените халета (с над 10 м височина) е предпоставка за осигуряване на безопасна среда във всеки един момент от провеждането на изложението;

Таваните на семинарните зали в изложбени зали ще останат изцяло отворени, за да се осигури достатъчна обмяна на въздух;

Носене на маски за лице, ако това се изисква от разпоредбите, приложими по време на събитието;

Спазване на всички допълнителни разпоредбите за защита и хигиена, приложими по време на събитието.

ПРОСЛЕДЯВАНЕ НА КОНТАКТИТЕ НА ВСИЧКИ УЧАСТНИЦИ

За да може да се проследят контактните лица в случай на съмнителни случаи за инфекция, фокусът ще е върху онлайн регистрацията на посетителите, както и регистрацията на всички хора, участващи като изложители, доставчици, подизпълнители и др.



международни изложения

10-13.11.2021



ТЕХНОМЕБЕЛ



СВЕТЪТ НА
МЕБЕЛИТЕ

Препоръки към изложителите:

Препоръките се прилагат при проектиране, изграждане, провеждане на изложението и демонтиране на щанда и са съобразени с основните хигиенни изисквания и осигуряване на посочената от специалистите необходима дистанция от 1,5 м, както следва:

1. Планирането на представянето и концепцията на щандовете трябва да обхваща размер на щанда, който да позволява площ по-малко заета от структура, така че да има възможност на щанда да присъстват възможно най-голям брой служители и посетители при спазване на установената дистанция от 1,5 м;
2. Свободно стоящите експонати трябва да бъдат зеообикомени от достатъчно открити пространства с маркировки, които да помогнат на посетителите да поддържат правилно дистанциране. Представянето на продукти в самия край на щанда трябва да се избягва, за да се предотвратят големи събрания на хора на пътеките;
3. Презентации могат да се провеждат на щанда, при прилагане на всички правила за защита и хигиена, приложими за времето на провеждане на събитието;
4. В случай, че не могат да се осигурят минималните изисквания за поддържане на дистанция могат да бъдат използвани подходящи структурни елементи като акрилни стъклени панели, лични предпазни средства (маски за лице), които да да бъдат осигурени (наети) за време на осъществяването на бизнес или лични контакти в места за срещи;
5. Щандовете трябва да имат дефинирани входове и изходи, които да бъдат наблюдавани от изложителя. Изложителят регулира потока на посетители на щанда си, съобразно необходимата дистанция и/или използването на съответните лични предпазни средства (маски и ръкавици) ако се изисква;
6. Синьо използваните повърхности като плотове, маси, витрини, експонати и дисплеи трябва да бъдат почистени и дезинфекцирани често според необходимостта. Препоръчва се по-малките експонати да бъдат представени зад стъкло (във витрини или други подобни), когато това е възможно за предотвратяване на контакт на множество хора с повърхностите на образците;
7. Изложителят трябва да запознае всички участници на неговия щанд (изложители, конструктори на щандове, партньори по обслужване) с необходимите и задължителни мерки, целящи предпазването им от инфекция - по време на пътуването, изграждането/демонтажното на щанд, комуникация с доставчици, други изложители, посетители и т.н.
8. Изложителят инструктира всички участници на неговия щанд за разпоредбите за защита и хигиена, както и за спазването на разпоредбите за безопасността на труда;
9. През целия период на изложението да вземат под внимание утвърдените правила за дистанция;
10. Да приоритизират No Handshake Policy;
11. Да проявят самодисциплина при докосване на лицето с ръце;

Забележка:

- Правилата и Мерките ще бъдат актуализирани при необходимост, съобразно развитието на актуалната ситуация, което може да се проследи на сайта на Интер Експо Център.
- Информация по отношение представянето на храни и напитки, които гъвкаво да отразяват актуалната ситуация ще бъде публикувана на сайта на Интер Експо Център.

МЕРКИ ЗА
БЕЗОПАСНОСТ И
ДЕЗИНФЕКЦИЯ В
СГРАДАТА НА ИЕЦ



ВХОД / ИЗХОД

**МЕРКИ ЗА
БЕЗОПАСНОСТ И
ДЕЗИНФЕКЦИЯ В
СГРАДАТА НА ИЕЦ**



АСАНСЬОР



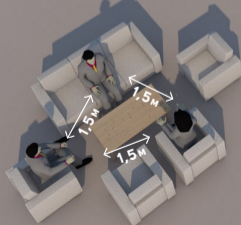
WC



СПАЗВАНЕ
НА СОЦИАЛНА
ДИСТАНЦИЯ



ДОСТЪП ДО
ДЕЗИНФЕКТАНТИ



ОБЩИ ЧАСТИ



ИНФОРМАЦИЯ/
БИЛЕТИ



БЕЗОПАСНА
РАБОТНА
СРЕДА



РЕДОВНА
ДЕЗИНФЕКЦИЯ НА
ПОМЕЩЕНИЯТА



ФИЛТРИРАНЕ НА
ВЪЗДУХОПОДАВАЩАТА
СИСТЕМА



КОНТРОЛ ЗА
ИЗПОЛЗВАНЕ НА
ЛИЧНИ ПРЕДПАЗНИ
СРЕДСТВА

МЕРКИ ЗА
БЕЗОПАСНОСТ И
ДЕЗИНФЕКЦИЯ В
СГРАДАТА НА ИЕЦ



ИНФОРМАЦИЯ/
БИЛЕТИ

1,5м

ВХОД

ИЗХОД



СПАЗВАНЕ
НА СОЦИАЛНА
ДИСТАНЦИЯ

ИЗЛОЖБЕНА ДЕЙНОСТ

МЕРКИ ЗА
БЕЗОПАСНОСТ И
ДЕЗИНФЕКЦИЯ В
СГРАДАТА НА ИЕЦ



БЕЗОПАСНА
РАБОТНА
СРЕДА



СПАЗВАНЕ
НА СОЦИАЛНА
ДИСТАНЦИЯ



РЕДОВНА
ДЕЗИНФЕКЦИЯ НА
ПОМЕЩЕНИЯТА



ФИЛТРИРАНЕ НА
ВЪЗДУХОПОДАВАЩАТА
СИСТЕМА



КОНТРОЛ ЗА
ИЗПОЛЗВАНЕ НА
ЛИЧНИ ПРЕДПАЗНИ
СРЕДСТВА

КОНГРЕСНА ДЕЙНОСТ

ОЧАКВАМЕ ВИ!

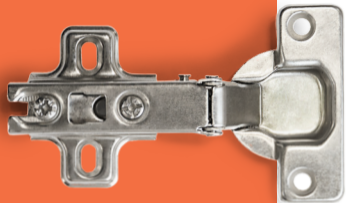


- technomebel.bg
- furnitureexpo.bg

**МЕЖДУНАРОДНИ
ИЗЛОЖЕНИЯ**

**10-13
11.2021**

ТЕХНОМЕБЕЛ



дървообработваща
и мебелна
промишленост



СВЕТЪТ НА МЕБЕЛИТЕ

обзавеждане,
интериорен
текстил
и аксесоари
за дома

